

# KENWOOD

## TH-F7E



### Estese TX Mods by G1IVG.

---

#### Note:

Questa modifica sarà reimpostare la radio e quindi cancellare tutte le memorie pre-programmate, ecc.  
Se non avete mai rimosso dispositivi a montaggio superficiale prima, poi sperimentare su alcuni vecchi di PCB prima, prima di distruggere o di fare un pasticcio della vostra nuova radio.  
Assicurarsi di utilizzare un saldatore a basso wattaggio e pinzette per sollevare i componenti dal PCB.  
Se si decide di fare questa modifica, si fa interamente a proprio rischio e pericolo.

---

### La modifica

1. Rimuovere la batteria dalla radio.
2. Rimuovere il coperchio protettivo in gomma grigia dal lato destro della radio.



3. Rimuovere il volume di plastica nera e manopole del cambiamento di frequenza con delicatezza tirando in verticale.
4. Rimuovere il dado di bloccaggio del connettore antenna SMA.
5. Rimuovere il dado di bloccaggio del cambio sull'albero di comando encoder / volume frequenza.



6. Con la batteria rimossa, guardare il retro della radio e rimuovere le due viti in basso.



7. Per aprire il caso della radio. E 'meglio aprire delicatamente la radio dal basso fino a quando si dispone di uno spazio di circa 10 mm. Quindi tenere il pannello frontale nel palmo della vostra mano sinistra e far scorrere delicatamente il corpo principale verso il basso radiofoniche con la mano destra, fino a quando l'antenna e il cambiamento albero encoder frequenza sono chiari i fori nel pannello superiore della radio. Fare attenzione a non aprire la radio a digiunare, perché i cavi degli altoparlanti interni sono molto brevi.



8. Con la radio aperta come un libro, guardare il lato sinistro della PCB appena a sinistra del PCB microfono montato. Dovreste vedere due diodi e anche un pad aperto appena sotto sono stati un altro diodo potrebbe essere montato.

Queste foto di spettacoli radio prima modifica.

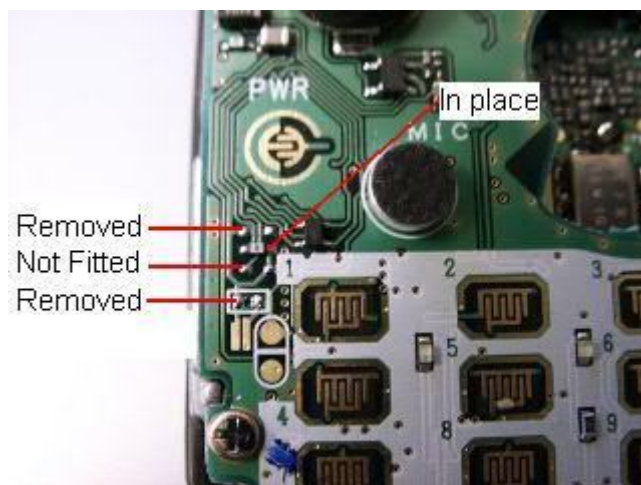


9. Rimuovere solo il diodo superiore. C'è ancora dovrebbe essere un diodo in posizione centrale e la posizione inferiore deve essere lasciato vuoto, come originale.

10. Infine guardare appena sotto il pad aperto inferiore (3 ° posto) si dovrebbe vedere una resistenza alla sinistra del numero della chiave pad "1". Anche questo deve essere rimosso per completare la modifica.



Questa foto mostra radio dopo la modifica.



1. Rimontare la radio facendo attenzione a non intrappolare i cavi degli altoparlanti e controllare anche che il piccolo joystick e tastiera a membrana posti correttamente.

OK Questo è tutto .....

---

**Il TH-F7E sarà ora di trasmissione e ricezione in banda "A" dal:**

**137MHz a 174MHz FM.**

**410MHz a 470MHz FM.**

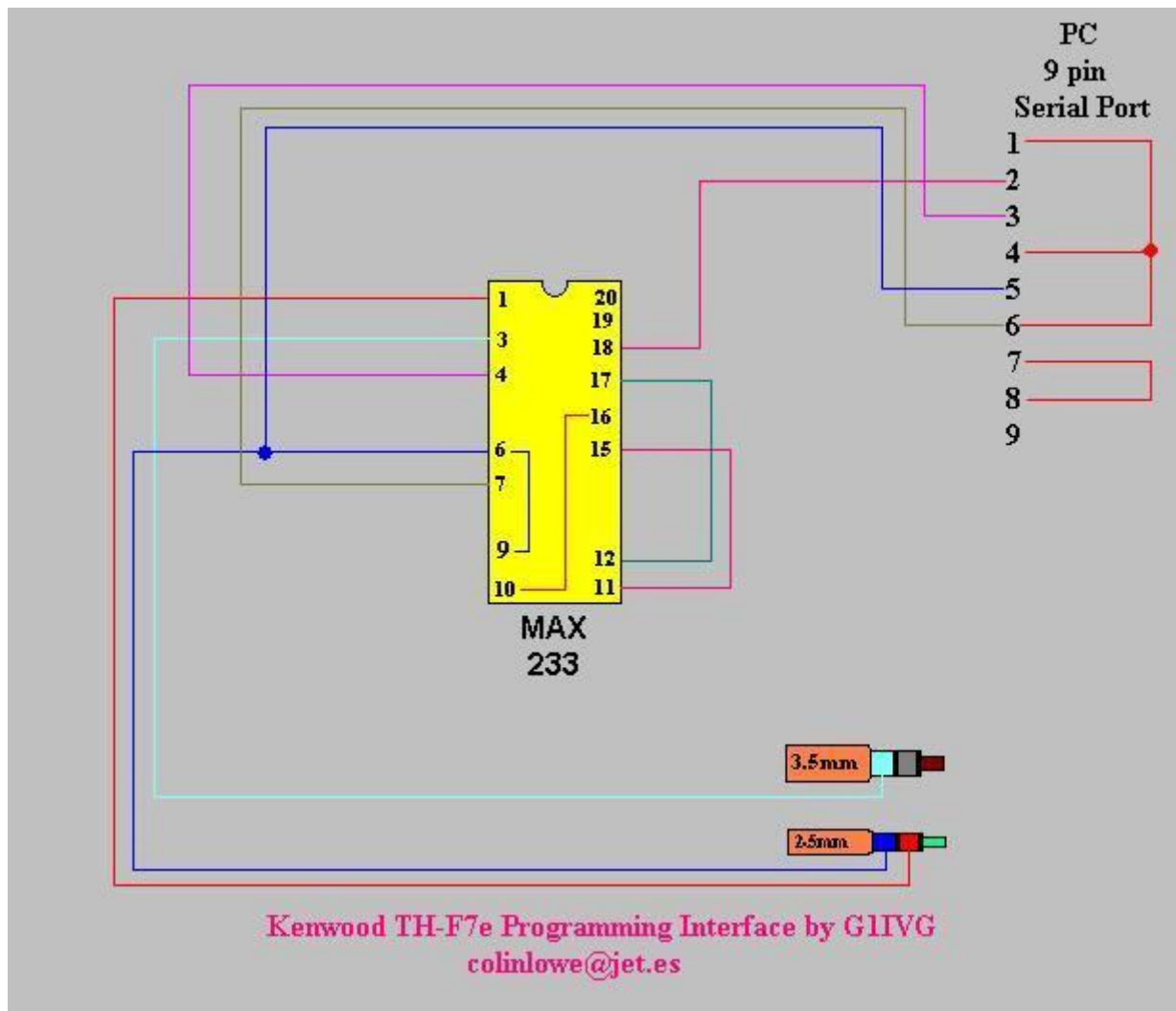
### **ATTENZIONE**

Usare sempre una antenna accordata per la frequenza che si intende trasmettere via, come l'antenna in dotazione originale è stato progettato solo per l'uso sul nostro 2m amatoriale e 70 cm bande.

Se la vostra antenna non è ottimizzato per la frequenza che si desidera trasmettere a, danni alla PA della radio può essere causato se si trasmette su alta o addirittura bassa potenza ..... Siete stati avvertiti!!

---

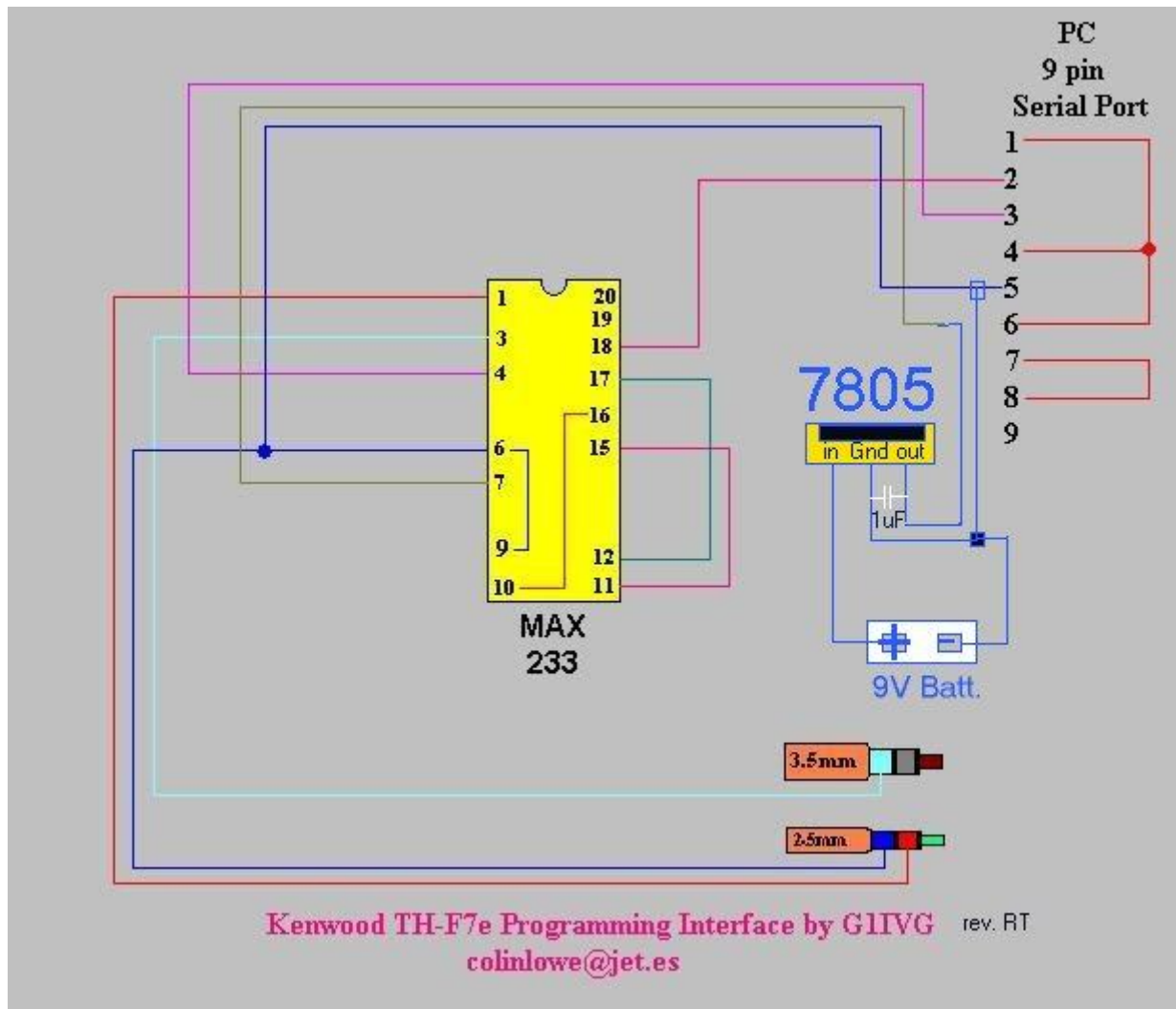
## Interfaccia di Programmazione di G1IVG



### Alimentatore esterno Version

Se il PC si sforza di fornire la potenza corretta necessaria per guidare il MAX233 correttamente, quindi provare questo semplice mod di seguito, per consentire a un alimentatore esterno come ad esempio una batteria da 9V PP3 da utilizzare, piuttosto che trascinare l'alimentazione dalla porta seriale.

Molte grazie a RV per l'alimentazione del mod di seguito.



Il mio 6 Visual Basic

Kenwood TH-F7E Control Program





Caricare

[Codice sorgente di base visivo per il mio TH-F7 Controllo V1.2 Programma \(36KB\)](#)

---

#### Altri TH-F7 Links.

- [TH-F7E Yahoo Group](#)
  - [Di K6MAY Kenwood TH-F6A/TH-F7E Comms Serial Protocol.](#)
-