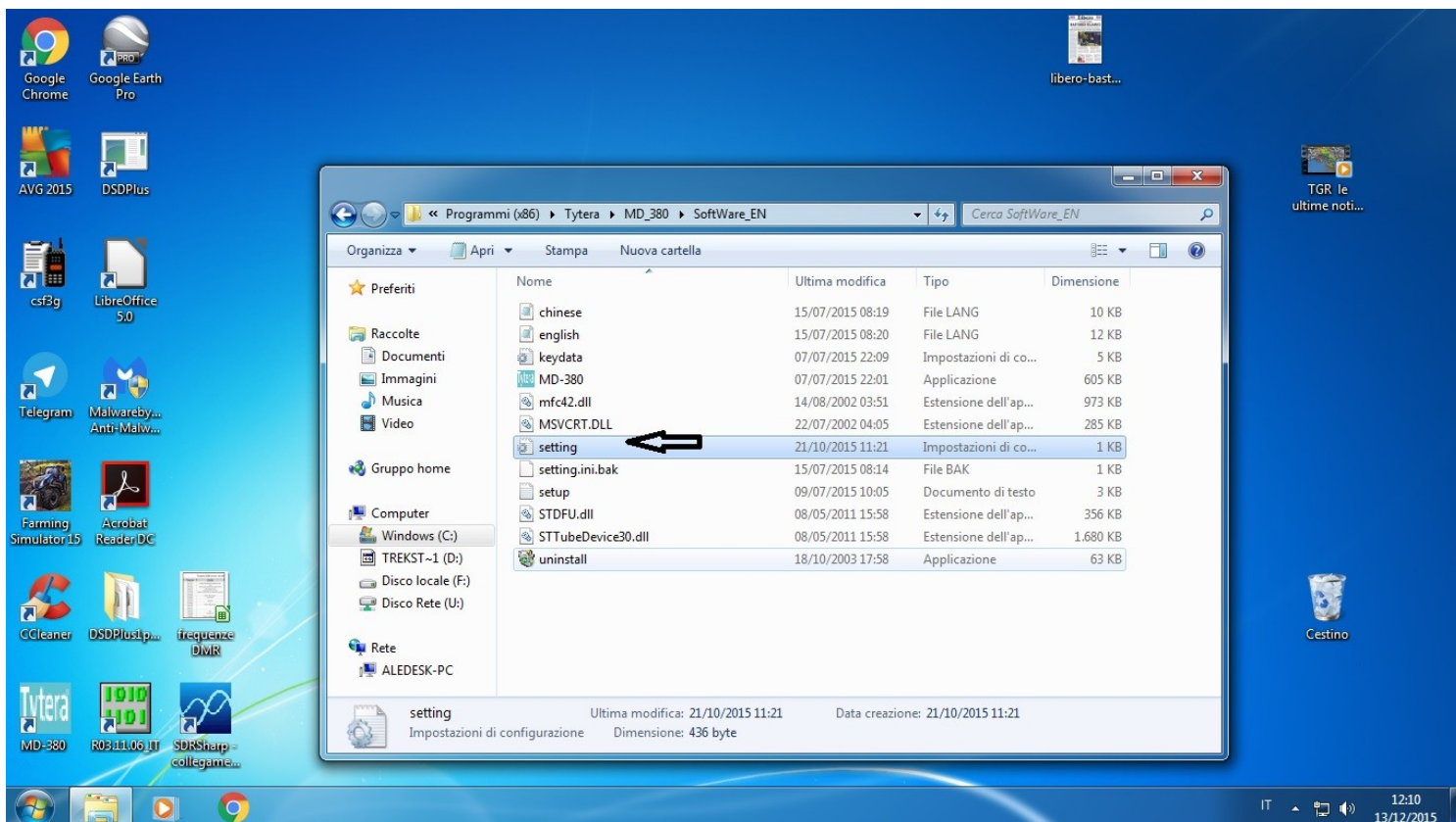


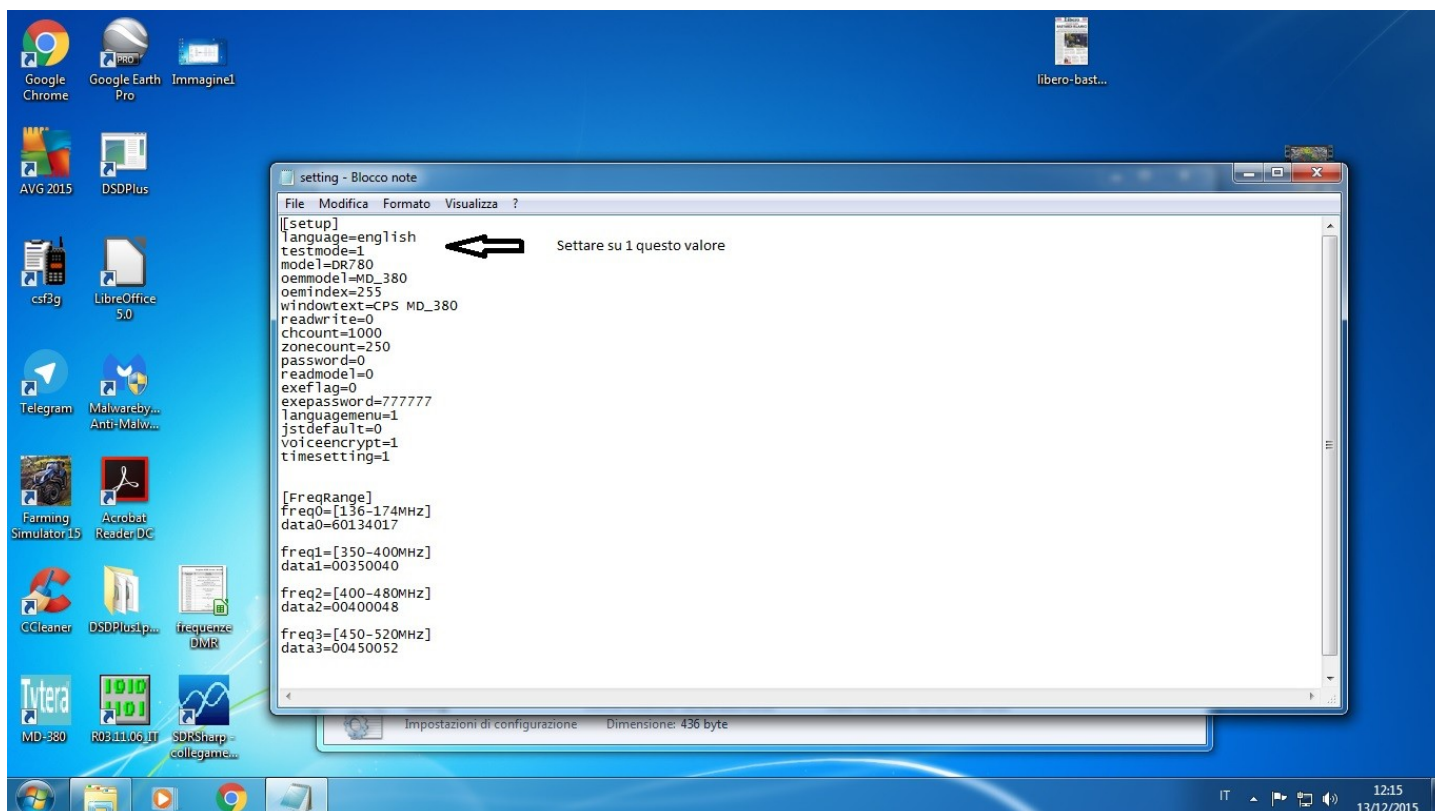
# Guida su come abilitare il Test Mode su TYT MD380 e RETEVIS RT3

Innanzitutto, andare nella cartella dove abbiamo installato il software, nel mio caso C:\Programmi(x86)\Tytera e aprire la cartella MD380 e cliccare su SoftWare\_EN

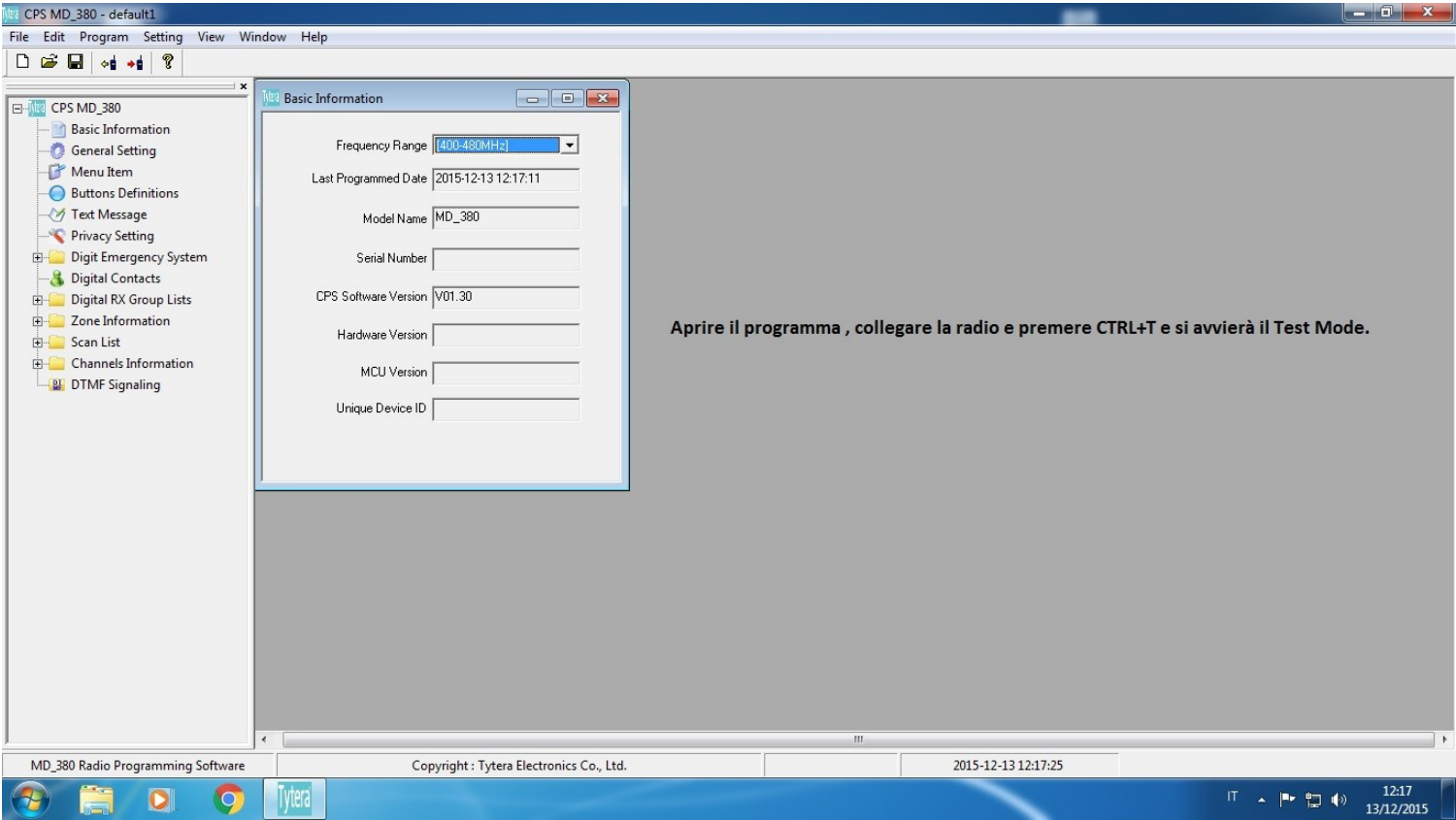
Cliccate su setting e si aprirà l'editor di testo.



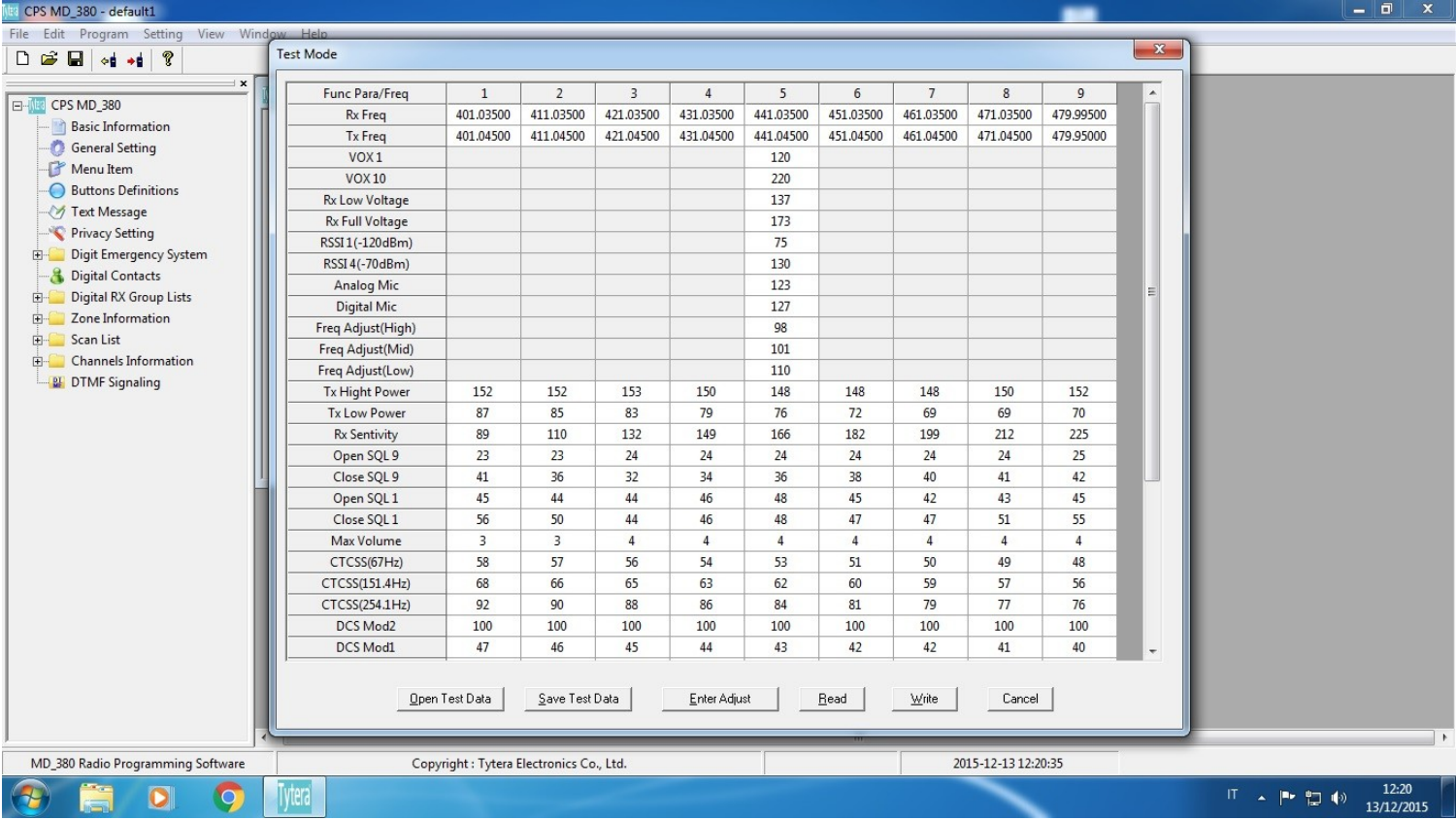
Settate da 0 a 1 il valore Test Mode.



Ed ora aprirete il software di programmazione , collegate la radio al cavo usb e date da tastiera il comando CTRL+T e così entrerete nel TestMode.



Ed ecco che siete entrati nel TestMode .



**Attenzione ad editare i valori, si potrebbero compromettere le funzionalità della radio. Fate sempre un backp dei valori prima di smanettare. 73 de IZ5RGO Alessio.**